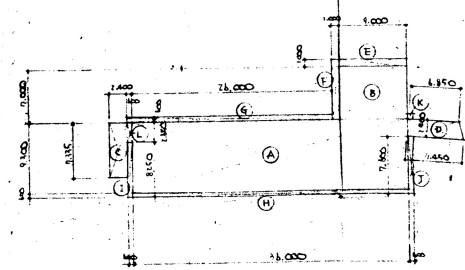
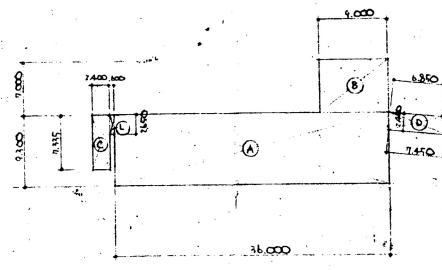


名 称	仕 工
屋 根	仕上 軽量コンクリート部を45度傾斜排水用としてアスファルトコンクリートに固めた。①4,000×1,000 75×75mm間本尺目 ②上 傾斜排水用 ③均 排水用 ④下 排水用 ⑤排水用 ⑥排水用 ⑦排水用 ⑧排水用 ⑨排水用 ⑩排水用 ⑪排水用 ⑫排水用 ⑬排水用 ⑭排水用 ⑮排水用 ⑯排水用 ⑰排水用 ⑱排水用 ⑲排水用 ⑳排水用 ㉑排水用 ㉒排水用 ㉓排水用 ㉔排水用 ㉕排水用 ㉖排水用 ㉗排水用 ㉘排水用 ㉙排水用 ㉚排水用 ㉛排水用 ㉜排水用 ㉝排水用 ㉞排水用 ㉟排水用 ㊱排水用 ㊲排水用 ㊳排水用 ㊴排水用 ㊵排水用 ㊶排水用 ㊷排水用 ㊸排水用 ㊹排水用 ㊺排水用 ㊻排水用 ㊼排水用 ㊽排水用 ㊾排水用 ㊿排水用
庇	天端：防水用コンクリート（小口） 内面：ベニヤ板コンクリート打ちシリンダー付
外 壁	セメントモルタル シリンダー付 セメントモルタル
大 走 り	砂利敷 ①60%、地盤境界アール
室 挿	硬質塩ビ管 ①100% 挿入部：75×19×3 カロエ 養生管：白カス管 ①125% ②100% ③100%
建 具	アルミ製 ①100% アルミ製 ②100% 建具同 ③100%
そ の 他	○ 屋外階段 床：防水用コンクリート（傾斜排水用） ①100% ②60% 中央：防水用コンクリート（傾斜排水用） ③100% ④60% 階段：ベニヤ板コンクリート打ちシリンダー付
下足室屋根	露出アスファルト防水（G.I.M.法） 下地：均排水用 ①100% 排水用：排水用 ②100% 排水用：排水用 ③100% 排水用：排水用 ④100%
(注) 概略図参照	基礎の耐力・耐力部分に ①100% ②60% ③100% ④60% ⑤100% ⑥60% ⑦100% ⑧60% ⑨100% ⑩60% ⑪100% ⑫60% ⑬100% ⑭60% ⑮100% ⑯60% ⑰100% ⑱60% ⑲100% ⑳60% ㉑100% ㉒60% ㉓100% ㉔60% ㉕100% ㉖60% ㉗100% ㉘60% ㉙100% ㉚60% ㉛100% ㉜60% ㉝100% ㉞60% ㉟100% ㊱60% ㊲100% ㊳60% ㊴100% ㊵60% ㊶100% ㊷60% ㊸100% ㊹60% ㊺100% ㊻60% ㊼100% ㊽60% ㊾100% ㊿60%

	階	室名	床	巾	木	壁	天井	天井高	備考
	共通	廊下	合成樹脂塗床		モルタルコナマシ ヴ.P. H=115		有孔70x90-ボルト型金属板 E.P.	2.700	セロ・マン：合成樹脂塗床(12 ×15規格に合致)
		階・段室 (階段下倉庫)1F	合成樹脂塗床 モルタルコナマシ		モルタルコナマシ ヴ.P. H=100 合上	モルタルコナマシ ヴ.P. (壁型は壁を合上)	ベニヤ壁付コンクリート打ち放し 筋交い合上 ベニヤ壁付コンクリート打ち放し	通	階段、自動火災警報器設置 足元照明：LED 9W/70 防犯カメラ
		便所(男)(女) (1F座下配管ビル)	24℃恒温モーターサイクル熱 (下地アスファルト防水) 内部モルタル防水コナマシ			モルタルコナマシ ヴ.P.	アスファルト型金属板 ヴ.P.		24時間、手洗、乾燥機用紙、便番 (1.F座下配管ビル) 洋基便器と 24時間監視カメラ)
		渡り廊下 (2~3階)	防水モルタルコナマシ 目地切		防水モルタルコナマシ H=	外壁：モルタル刮削リシン吹付 内装：合上	7Lキエールボード4% ヴ.P.	直	水漏れ防止：防水モルタルコナマシ
		普通教室	フローリング アロウ7 既。 O.S.W.	木製	SOP H=100		有孔70x90-ボルト型金属板 E.P. 壁型：モルタルコナマシ ヴ.P.	3.000	生徒用ロッカー、教師用ロッカー、掃除員入 面着履、給食櫃、カチンズ、ポスターホル ダー等設置
1		下足室	モルタルコナマシ 目地切		モルタルコナマシ ヴ.P.	モルタルコナマシ ヴ.P.	有孔70x90-ボルト型金属板 E.P.	2.860	下足入れ、今注 スリッパ 掃除員入、換気扇(設置)
		渡り廊下	モルタルコナマシ 目地切			柱壁 モルタル刮削リシン吹付	7Lキエールボード4% ヴ.P.		
		養護学級	フローリング アロウ7 既。 O.S.W.	木製	SOP H=90	モルタルコナマシ ヴ.P. ベニヤ 6% OP.	有孔70x90-ボルト型金属板 E.P. 壁型：モルタルコナマシ ヴ.P.	3.000	生徒用ロッカー、教師用ロッカー、掃除員入 面着履、給食櫃、カチンズ、ポスターホル ダー等設置
		資料室	フローリング アロウ7 既。 O.S.W.	合上		合上	合上	3.000	
		家庭科教室	フローリング アロウ7 O.S.W.	木製	SOP H=90	モルタルコナマシ ヴ.P.	合上	3.000	水浸漏、中継、上下管理(2か所)、換気 扇(設置) 24時間監視カメラ設置(2台) 調 理機器(設置) 調理器具 カチンズ、ポスターホルダー等
2		図書室	フローリング アロウ7 O.S.W.	木製	SOP H=90	モルタルコナマシ ヴ.P.	合上	3.000	書架、平面書架、読書机、読書机(設置) カチンズ、ポスターホルダー等 24時間監視カメラ
3.4		普通教室	フローリング アロウ7 O.S.W.	木製	SOP H=90	モルタルコナマシ ヴ.P.	有孔70x90-ボルト型金属板 E.P. 壁型：モルタルコナマシ ヴ.P.	3.000	生徒用ロッカー、教師用ロッカー、掃除員入 面着履、給食櫃、カチンズ、ポスターホル ダー等設置

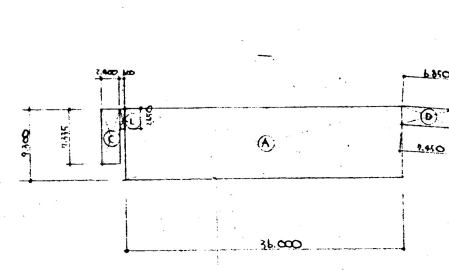


A	36,000	x	9,300	=	344,800
B	9,000	x	7,000	=	63,000
C	7,255	x	2,400	=	17,404
D	$(9,650 + 6,350) \times 7,400 \div 2$			=	17,180
E	9,000	x	1,000	=	9,000
F	8,000	x	1,000	=	8,000
G	26,600	x	600	=	15,960
H	36,000	x	600	=	21,600
I	7,250	x	600	=	4,350
J	7,600	x	600	=	4,560
K	600	x	600	=	0,360
L	2,650	x	600	=	1,590
				8+	497,984



A	36.000	x	9.300	=	334.800
B	9.000	x	7.000	=	63.000
C	7.325	x	2.400	=	17.580
D	(7.650 + 8.850) x 2.400	x	$\frac{1}{2}$	=	17.160
L	2.650	x	.500	=	1.590




1 階床面積 $A + B + C + L = 416.994$
 流。口力 $D = 17.160$
 計 414.154



A	26.000	x	9.300	=	334.800
C	7.345	x	2.400	=	17.604
D	$(9.400 + 6.850) \times 2.400 = \frac{1}{2}$			=	17.160
L	2.650	x	600	=	1.590

2~4階 床面積	A + C + L	=	353.994
渡り口	D	=	17.160
	計		371.154

面 積 表			
建築面積	497 ^{m²} 984		
床面積	按舍棟	按戶廊下	合 計
4 階	353 . 994	17 . 160	371 . 154
3 階	353 . 994	17 . 160	371 . 154
2 階	353 . 994	17 . 160	371 . 154
1 階	416 . 994	17 . 160	434 . 154
合 計	1,478 ^{m²} 996	68 ^{m²} 640	1,547 ^{m²} 636

DRAWING NO.	SCALE	DRAWN BY	CHECKED BY
A-3	外、内、部仕上表 面積表		
DATE	海上静一建築事務所  一般庶士堂 第1537号 海上静一		